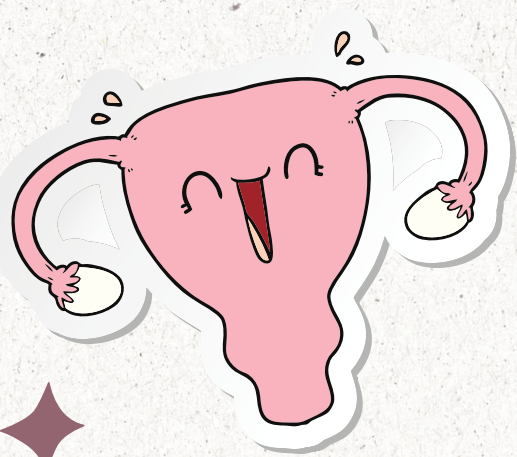
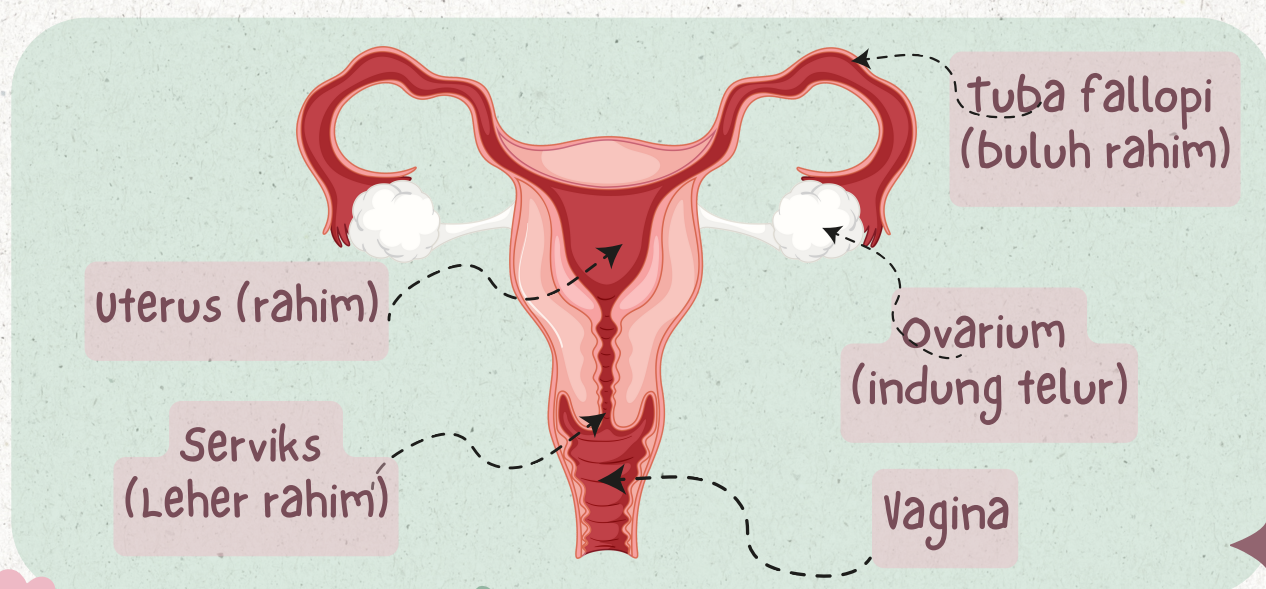


Mengenal

ORGAN REPRODUKSI INTERNA PEREMPUAN



RAHIM

uterus atau rahim merupakan organ reproduksi wanita yang memiliki fungsi penting dalam siklus menstruasi, kesuburan dan kehamilan

TUBA FALLOPI

tuba fallopi adalah saluran yang menghubungkan antara indung telur (ovarium) dan rahim. Saluran ini berfungsi sebagai tempat berjalannya sel telur dari ovarium menuju rahim saat ovulasi dan sebagai tempat pertemuan sel telur dengan sperma saat proses pembuahan.

OVARIUM

ovarium merupakan organ reproduksi utama yang memiliki peran penting dalam menstruasi dan kehamilan. Jika ditanya apa fungsi ovarium, ada tiga yang penting, yaitu sebagai tempat sel telur dihasilkan dan berkembang, menghasilkan hormon wanita, dan melepaskan sel telur."

SERVIKS

Serviks atau leher rahim adalah bagian rahim yang terhubung ke vagina. Fungsinya adalah untuk memproduksi lendir yang membantu menyalurkan sperma dari vagina ke rahim saat berhubungan seksual.

VAGINA

Vagina adalah saluran yang memiliki tabung berotot guna menghubungkan leher rahim dengan bagian luar tubuh. Lubang vagina juga berguna sebagai saluran untuk melahirkan bayi

Design by seri